

<MA(マルチアセット)ファンドシリーズ>
ステート・ストリート
日本株式インデックス・オープン
 追加型投信/国内/株式/インデックス型

State Street Japanese Equity Index Open

<ファンドの商品分類および属性区分>

商品分類

単位型・追加型	投資対象地域	投資対象資産(収益の源泉)	補足分類
追加型	国内	株式	インデックス型

属性区分

投資対象資産	決算頻度	投資対象地域	投資形態	対象インデックス
その他資産 (投資信託証券 (株式一般))	年1回	日本	ファミリー ファンド	TOPIX (東証株価指数 配当込み)

※商品分類および属性区分の定義については、一般社団法人投資信託協会のホームページ(<https://www.toushin.or.jp/>)をご覧ください。

- 本書は金融商品取引法(昭和23年法律第25号)第13条の規定に基づく目論見書です。この投資信託説明書(交付目論見書)により行う「ステート・ストリート日本株式インデックス・オープン」の募集については、委託会社は、金融商品取引法第5条の規定により有価証券届出書を2021年6月4日に関東財務局長に提出しており、2021年6月5日にその効力が発生しております。
- ファンドに関する投資信託説明書(請求目論見書)を含む詳細な情報は下記<ファンドに関する照会先>のホームページで閲覧、ダウンロードすることができます。本書には約款の主な内容が含まれておりますが、約款の全文は投資信託説明書(請求目論見書)に掲載されております。なお、販売会社に投資信託説明書(請求目論見書)をご請求された場合は、その旨をご自身で記録しておくようにしてください。ファンドの販売会社、ファンドの基準価額等については、下記<ファンドに関する照会先>までお問い合わせください。
- 当ファンドは、投資信託及び投資法人に関する法律に基づいて組成された金融商品であり、同法では商品内容の重大な変更に関して投資者(受益者)の意向を確認する手続き等が規定されております。また、当ファンドの信託財産は、受託会社により保管されますが、信託法によって受託会社の固有財産等との分別管理等が義務付けられています。

ご購入に際しては、本書の内容を十分にお読みください。

<委託会社> [ファンドの運用の指図を行う者]
 ステート・ストリート・
 グローバル・アドバイザーズ株式会社

金融商品取引業者 関東財務局長(金商)第345号
 設立年月日: 1998年2月25日
 資本金: 310百万円(2021年9月末現在)
 運用する投資信託財産の合計純資産総額:
 2,598,172百万円(2021年9月末現在)

<受託会社> [ファンドの財産の保管および管理を行う者]
 三井住友信託銀行株式会社

<ファンドに関する照会先>
 ステート・ストリート・
 グローバル・アドバイザーズ株式会社

ホームページ アドレス www.ssga.com/jp
 電話番号 03-4530-7333
 お問い合わせ時間 (営業日) 9:00 ~ 17:00

1.ファンドの目的・特色

ファンドの目的

当ファンドは、MA(マルチアセット)ファンドシリーズ*の一つであり、日本の取引所に上場されている株式を投資対象とした「日本株式インデックス・マザーファンド」(以下「マザーファンド」といいます。)受益証券に投資することにより、中長期的にTOPIX(東証株価指数配当込み)の動きに連動した投資成果の獲得を目指して運用を行うことを基本とします。

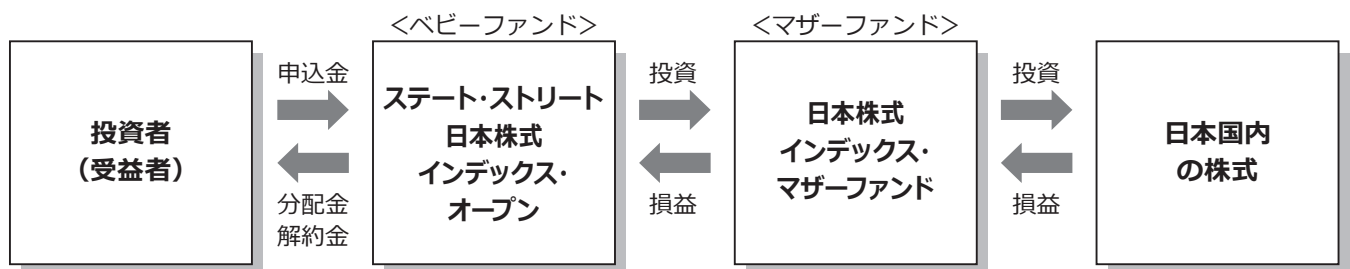
*MA(マルチアセット)ファンドシリーズとは、日本および海外の幅広い資産クラスを投資対象とし、各種指数に連動した投資成果を目指して運用を行う委託会社におけるインデックス型商品等の総称です。

ファンドの特色

- 1 マザーファンドへの投資を通じて、日本の株式市場に投資します。
- 2 当ファンドは、「ファミリーファンド方式」により運用を行います。
※ファミリーファンド方式については、「ファンドの仕組み」をご覧ください。
- 3 TOPIX(東証株価指数配当込み)に連動した投資成果の獲得を目指して運用を行うことを基本とします。
※TOPIX(東証株価指数配当込み)は、東京証券取引所第一部に上場している株式全銘柄で構成される株価指数で、配当を考慮したものであり、当ファンドおよび投資対象とするマザーファンドの投資成果の比較基準となるベンチマークとします。
(注) 2022年4月以降、TOPIXの算出ルールは変更される予定です。

ファンドの仕組み

当ファンドは、ファミリーファンド方式により運用を行います。「ファミリーファンド方式」とは、投資者からの資金をまとめてベビーファンド(当ファンド)とし、その資金をマザーファンドの受益証券に投資して、その実質的な運用を行う仕組みです。また、マザーファンドの損益はすべてベビーファンドに還元されます。



※マザーファンドには、当ファンド以外にも、当該マザーファンドに投資する他のファンド(ベビーファンド)があります。

主な投資制限

1. マザーファンド受益証券への投資割合には、制限を設けません。
2. 株式(新株引受権証券および新株予約権証券を含みます。)への実質投資割合には制限を設けません。
3. 原則として、外貨建資産への実質投資は行いません(外貨建資産割合は0%)。
4. 投資信託証券(マザーファンド受益証券および上場投資信託証券を除きます。)の実質投資割合は、信託財産の純資産総額の5%以下とします。

分配方針

毎決算時に、原則として次の通り収益分配を行う方針です。

- ① 分配対象額の範囲
経費控除後の利子・配当収入および売買益(評価益を含みます。)等全額とします。
 - ② 分配対象収益についての分配方針
分配金額は委託会社が基準価額水準、市況動向等を勘案して決定します。ただし、分配対象収益が少額の場合には、分配を行わないこともあります。
 - ③ 留保益の運用方針
収益分配に充てず信託財産内に留保した利益については、元本部分と同一の運用を行います。
- なお、上記は収益分配方針であり、将来の分配金の支払いおよびその金額について保証するものではありません。

〈収益分配金に関する留意事項〉

- ・ 分配金は、預貯金の利息とは異なり、投資信託の純資産から支払われますので、分配金が支払われると、その金額相当分、基準価額は下がります。
- ・ 分配金は、計算期間中に発生した収益(経費控除後の配当等収益および評価益を含む売買益)を超えて支払われる場合があります。その場合、当期決算日の基準価額は前期決算日と比べて下落することになります。また、分配金の水準は、必ずしも計算期間におけるファンドの収益率を示すものではありません。
- ・ 投資者のファンドの購入価額によっては、分配金の一部又は全部が、実質的には元本の一部払戻しに相当する場合があります。ファンド購入後の運用状況により、分配金額より基準価額の値上がり小さかった場合も同様です。

投資対象とするマザーファンドの概要

日本株式インデックス・マザーファンド

運用の基本方針	中長期的な観点から、TOPIX(東証株価指数配当込み)の動きに連動した投資成果の獲得を目指して運用を行うことを基本とします。
主要投資対象	日本の取引所に上場されている株式
投資態度	・ TOPIX (東証株価指数配当込み)をベンチマークとします。 ・ 株式の組入比率は、原則として信託財産総額の50%超を基本とします。

※2022年4月以降、TOPIXの算出ルールは変更される予定です。

2.投資リスク

当ファンドは、主にマザーファンド受益証券への投資を通じて、実質的に日本の株式に分散投資を行いますが、主として以下に掲げる要因等により基準価額が大きく変動する場合があります、その運用成果(損益)はすべて投資者の皆さまに帰属します。したがって、投資者の皆さまの投資元本は保証されているものではなく、基準価額の下落により、損失を被り、投資元本を割り込むことがあります。

なお、投資信託は預貯金とは異なります。

当ファンドの主なリスクおよび留意点は以下のとおりですが、当ファンドのリスクおよび留意点を完全に網羅しておりませんのでご注意ください。また、ファンドのリスクは以下に限定されるものではありません。

基準価額の変動要因

株価変動リスク	当ファンドは、日本の株式を実質的な投資対象としていることから、株式の投資に係る価格変動リスクを伴います。一般に、株式の価格は、個々の企業の活動および業績、経営方針、ならびに法令順守の状況等に反応して変動するほか、投資対象国の経済情勢および景気見通し、ならびに金利変動、為替相場およびそれらの見通し等にも反応して変動します。したがって、マザーファンドに組み入れられる株式の価格は短期的または長期的に下落する可能性があります。
信用リスク	当ファンドは、日本の株式を実質的な投資対象としていることから、株式の発行者の経営・財務状況の変化およびそれらに関する外部評価の変化等により損失を被ることがあります。また、金融商品取引の相手方や受託会社の決済不履行または債務不履行等により損失を被ることがあります。
流動性リスク	投資対象となる有価証券の市場規模や取引量が少ない状況や解約資金を手当てするために実質的に保有する有価証券を大量に売却しなければならない状況においては、有価証券の取得、売却時の売買価格は取引量の大きさに影響を受け、市場実勢から期待できる価格どおりに取引できないリスク、評価価格どおりに売却できないリスク、あるいは価格の高低に関わらず取引量が限られてしまうリスクがあり、その結果、不測の損失を被るリスクがあります。 また、解約資金の手当てが間に合わず、売却した有価証券等の売却代金回収までの期間、一時的に当ファンドで資金借入を行うことにより解約金の支払いに対応する場合があります、その場合の借入金利は当ファンドが負担することになります。

その他の留意点

当ファンドのお取引に関しては、金融商品取引法第37条の6の規定(いわゆるクーリング・オフ)の適用はありません。

リスクの管理体制

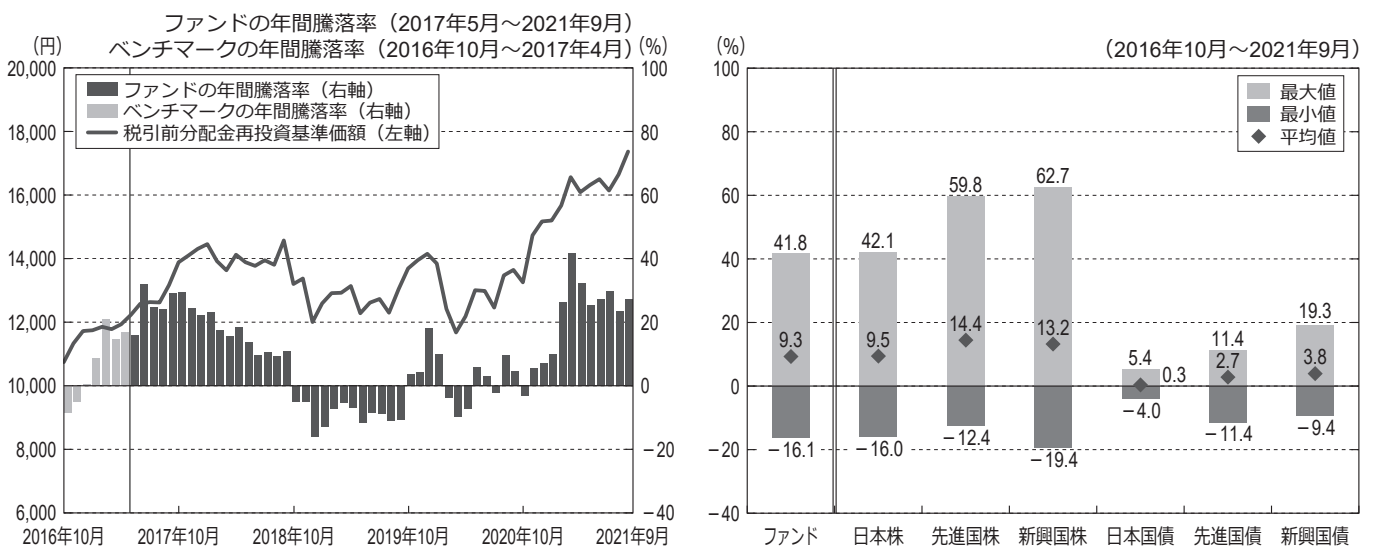
運用部に属するポートフォリオ・マネージャーは約款に定める運用方針に加え、内部ガイドラインを作成し、徹底したリスク管理と厳格なポートフォリオ管理を行います。業務部の運用評価グループは、毎月パフォーマンス分析レポートを作成し、月次収益率と対ベンチマーク超過リターンの算出と要因分析を行います。コンプライアンス・リスクマネジメント部では、全ファンドにおける運用ガイドライン遵守状況を運用部から離れた立場で確認しております。投資政策委員会において投資行動やパフォーマンスに関する運用の報告内容を確認するとともに、毎月末の運用ガイドライン遵守状況等の確認をします。

※上記体制は2021年9月末現在のものであり、今後変更となる場合があります。

<参考情報> 代表的な資産クラスと騰落率の比較等

投資リスクに関する参考情報として、ファンドのリスクの定量的な把握・比較を目的に下記のグラフを作成しています。

<ファンドの年間騰落率および分配金再投資基準価額の推移> <ファンドと他の代表的な資産クラスとの騰落率の比較>



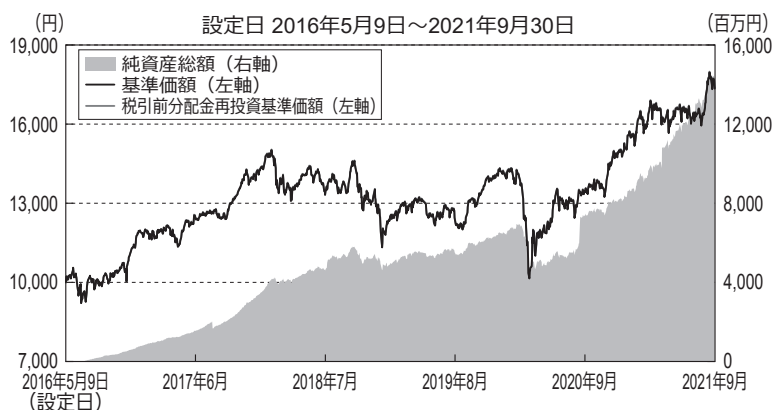
- ・上記の左グラフは、各月末におけるファンドの年間騰落率(ベンチマークの年間騰落率を含みます。)および分配金再投資基準価額の推移を表示したものです。
 - ・分配金再投資基準価額は、税引前の分配金を分配時に再投資したものとみなして計算していますので、実際の基準価額とは異なる場合があります。
 - ・年間騰落率とは、各月末における直近1年間の騰落率をいいます。
 - ・ファンドの年間騰落率は、税引前の分配金を分配時に再投資したものとみなして計算した年間騰落率が記載されていますので、実際の基準価額に基づいて計算した年間騰落率とは異なる場合があります。なお、ファンドの年間騰落率はベンチマークの年間騰落率(2016年10月～2017年4月)を含みます。
 - ・上記の右グラフは、ファンドと代表的な資産クラスについて、上記記載の5年間の年間騰落率の平均値・最大値・最小値を表示しています。
 - ・代表的な資産クラスの全てが当ファンドの投資対象とは限りません。また、海外の指数は、為替ヘッジなしによる投資を想定して円換算しています。
- ※上記のグラフは過去の実績であり、将来の投資成果を保証するものではありません。

※代表的な資産クラスを表す指数については、最終ページにてご確認ください。

3.運用実績

(2021年9月30日現在)

基準価額・純資産の推移



※基準価額の計算において信託報酬は控除しています。分配金再投資基準価額は税引前の分配金を分配時に再投資したものとみなして計算したものです。

<基準価額・純資産総額>

基準価額	17,342円
純資産総額	14,088百万円

分配の推移

決算期	分配金
第1期 (2017年3月6日)	20円
第2期 (2018年3月5日)	0円
第3期 (2019年3月5日)	0円
第4期 (2020年3月5日)	0円
第5期 (2021年3月5日)	0円
設定来累計	20円

※分配金は1万口当たり、税引前です。

主要な資産の状況

(マザーファンドのデータを表示しています。)

<銘柄別投資比率>

国/地域名	種類	銘柄名	投資比率
1 日本	株式	トヨタ自動車	3.56%
2 日本	株式	ソニーグループ	2.75%
3 日本	株式	キーエンス	2.32%
4 日本	株式	ソフトバンクグループ	1.78%
5 日本	株式	リクルートホールディングス	1.65%
6 日本	株式	三菱UFJフィナンシャル・グループ	1.56%
7 日本	株式	日本電信電話	1.25%
8 日本	株式	信越化学工業	1.21%
9 日本	株式	H O Y A	1.20%
10 日本	株式	日立製作所	1.12%

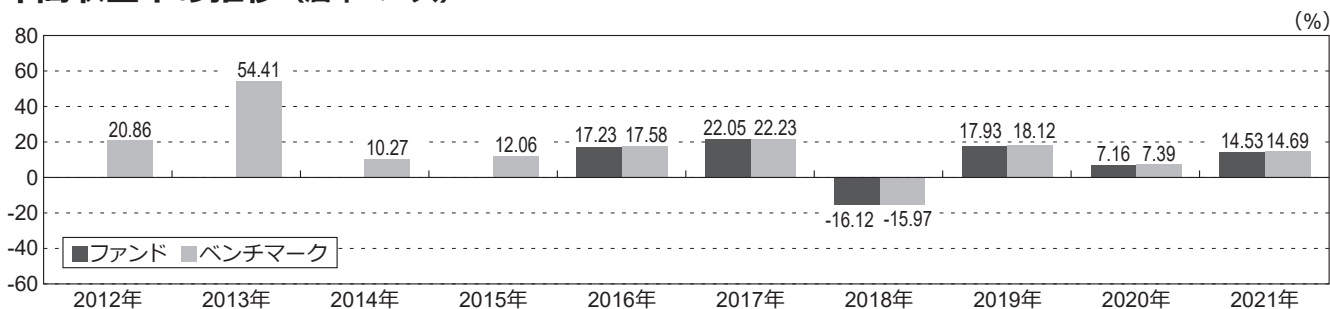
(注) 投資比率は、マザーファンド純資産総額に対する各評価金額の比率で、上位10銘柄について記載しています。

<業種別投資比率>

業種	投資比率
1 電気機器	18.21%
2 情報・通信業	8.26%
3 輸送用機器	7.54%
4 化学	6.91%
5 サービス業	5.91%
6 機械	5.26%
7 医薬品	5.04%
8 銀行業	4.91%
9 卸売業	4.67%
10 小売業	4.40%

(注) 投資比率は、マザーファンド純資産総額に対する各評価金額の比率で、上位10業種について記載しています。

年間収益率の推移 (暦年ベース)



※2016年のファンドとベンチマークの年間収益率は設定日から年末までで算出しています。

※2021年のファンドとベンチマークの年間収益率は年初から9月末までで算出しています。

※年間収益率の推移は、税引前分配金を再投資したものとして算出しています。

- 上記の運用実績は、過去の実績であり将来の成果を保証するものではありません。
- 上記のベンチマークの情報は参考情報です。
- 最新の運用実績は委託会社のホームページ、または販売会社でご確認いただけます。

4. 手続・手数料等

お申込みメモ

購入単位	販売会社が定める単位にて受付けます。
購入価額	購入申込受付日の基準価額
購入代金	販売会社が定める期日までにお支払いください。
換金単位	販売会社が定める単位にて受付けます。
換金価額	換金申込受付日の基準価額から信託財産留保額を控除した価額
換金代金	原則として換金申込受付日から起算して5営業日目以降にお支払いします。
購入・換金 申込不可日	ありません。
申込締切時間	原則として販売会社の毎営業日の午後3時までとします。
購入の申込期間	2021年6月5日から2022年6月3日まで ※当該申込期間終了前に有価証券届出書を提出することによって更新されます。
換金制限	信託財産の資金管理を円滑に行うため、大口換金には制限を設ける場合があります。
購入・換金 申込受付の 中止および取消し	取引所における取引の停止その他やむを得ない事情(投資対象国における非常事態(金融危機、デフォルト、重大な政策変更、クーデター等政変、テロリズム、戦争、天災地変等)による市場の閉鎖または流動性の極端な減少ならびに資金の受渡しに関する障害等)があるときは、委託会社の判断により、購入・換金の申込受付の中止および取消しを行う場合があります。
信託期間	無期限(信託設定日:2016年5月9日)
繰上償還	受益権の口数が10億口を下回るようになった場合または下回ることが明らかとなった場合、受益者のため有利であると認める時、またはやむを得ない事情が発生した時は、償還することがあります。
決算日	毎年3月5日(休業日の場合は翌営業日)
収益分配	年1回の決算時に収益分配方針に基づき収益の分配を行います。ただし、委託会社の判断により分配を行わない場合があります。 ※当ファンドには、「分配金再投資コース」と「分配金受取コース」があります。なお、お取扱い可能なコースおよびコース名については異なる場合がありますので、販売会社にお問い合わせください。
信託金の限度額	ファンドの信託金限度額は1兆円です。
公 告	受益者に対する公告は、日本経済新聞に掲載します。
運用報告書	毎決算時および償還時に委託会社は交付運用報告書を作成し、販売会社を通じて知れている受益者に対して交付します。
課 税 関 係	課税上は株式投資信託として取り扱われます。 公募株式投資信託は税法上、少額投資非課税制度、未成年者少額投資非課税制度の適用対象です。 配当控除の適用が可能です。益金不算入制度は適用されません。
ファンドの略称	MA日本株 ※日本経済新聞の「オープン基準価格」欄に掲載される当ファンドの略称です。

ファンドの費用

投資者が直接的に負担する費用

購入時	購入時手数料	ありません。
換金時	信託財産留保額	換金申込受付日の基準価額に 0.05% の率を乗じて得た額とします。

投資者が信託財産で間接的に負担する費用

運用管理費用 (信託報酬)	<p>信託報酬の総額は、日々のファンドの純資産総額に年率0.187%(税抜0.17%)の信託報酬率を乗じて得た額とします。</p> <p>ファンドの信託報酬は、日々計上され、毎計算期間の最初の6ヶ月終了日および毎計算期末(当日が休業日の場合は翌営業日とします。)または信託終了のときに、信託財産中から支払います。</p> <p>〈信託報酬率の配分(税抜)〉</p>	
	支払先	信託報酬率(年率)
	委託会社	0.13%
	販売会社	0.01%
	受託会社	0.03%
	<p>役務の内容</p> <p>委託した資金の運用の対価</p> <p>交付運用報告書等各種書類の送付、口座内でのファンドの管理、購入後の情報提供等の対価</p> <p>運用財産の管理、委託会社からの指図の実行の対価</p>	
	<p>(注) マザーファンドで有価証券の貸付の指図を行った場合は、その品貸料のうち当ファンドに属するとみなした額の100分の50以内の額を、別途、信託財産から支払います。</p>	
その他の費用・手数料	<p>その他の費用・手数料として、以下の費用等がファンドから支払われます。これらの費用等は、運用状況等により変動するものであり、事前に料率、上限額等を表示することができません。</p> <ul style="list-style-type: none"> ・ 組入有価証券等の売買の際に発生する売買委託手数料 ・ 監査費用 ・ 信託財産に関する租税 ・ 信託事務の処理に要する諸費用等 	

上記の手数料等の合計額については、投資者の皆さまがファンドを保有される期間等に応じて異なりますので、表示することはできません。

税金

- 税金は表に記載の時期に適用されます。
- 以下の表は、個人投資者の源泉徴収時の税率であり、課税方法等により異なる場合があります。

時期	項目	税金
分配時	所得税および地方税	配当所得として課税 普通分配金に対して20.315%
換金(解約)および償還時	所得税および地方税	譲渡所得として課税 換金(解約)時および償還時の差益(譲渡益)に対して20.315%

※上記は、2021年9月末現在のものです。

※税法が改正された場合等には、税率等が変更される場合があります。

※少額投資非課税制度(NISA)、未成年者少額投資非課税制度(ジュニアNISA)をご利用の場合、毎年、一定額の範囲で新たに購入した公募株式投資信託などから生じる配当所得および譲渡所得が一定期間非課税となります。ご利用になれるのは、販売会社で非課税口座を開設するなど、一定の条件に該当する方が対象となります。

詳しくは、販売会社にお問い合わせください。

※外国税額控除の適用となった場合には、分配時の税金が上記と異なる場合があります。

※法人の場合は上記とは異なります。

※税金の取扱いの詳細については、税務専門家等にご確認されることをお勧めします。

ベンチマーク

TOPIX(東証株価指数配当込み)

- ① TOPIXの指数値およびTOPIXの商標は、株式会社東京証券取引所の知的財産であり、株価指数の算出、指数値の公表、利用など TOPIXに関するすべての権利およびTOPIXの商標に関するすべての権利は株式会社東京証券取引所が有します。
- ② 株式会社東京証券取引所は、TOPIXの指数値の算出もしくは公表の方法の変更、TOPIXの指数値の算出もしくは公表の停止またはTOPIXの商標の変更もしくは使用の停止を行うことができます。
- ③ 株式会社東京証券取引所は、TOPIXの商標の使用もしくはTOPIXの指数の引用に関して得られる結果について、何ら保証、言及をするものではありません。
- ④ 株式会社東京証券取引所は、TOPIXの指数値およびそこに含まれるデータの正確性、完全性を保証するものではありません。また、株式会社東京証券取引所は、TOPIXの指数値の算出または公表の誤謬、遅延または中断に対し、責任を負いません。
- ⑤ 当ファンドは、株式会社東京証券取引所により提供、保証または販売されるものではありません。
- ⑥ 株式会社東京証券取引所は、当ファンドの購入者または公衆に対し、当ファンドの説明、投資のアドバイスをする義務を持ちません。
- ⑦ 株式会社東京証券取引所は、ステート・ストリート・グローバル・アドバイザーズ株式会社または当ファンドの購入者のニーズを、TOPIXの指数値を算出する銘柄構成、計算に考慮するものではありません。
- ⑧ 上記に限らず、株式会社東京証券取引所は当ファンドの発行または売買に起因するいかなる損害に対しても、責任を有しません。

※2022年4月以降、TOPIXの算出ルールは変更される予定です。

「代表的な資産クラスとの騰落率の比較」に用いた指数

日本株:東証株価指数(TOPIX)(配当込み)

東証株価指数(TOPIX)(配当込み)は、東京証券取引所第一部に上場している国内普通株式全銘柄を対象として算出した指数[※]で、配当を考慮したものです。なお、同指数に関する著作権、知的財産権その他一切の権利は東京証券取引所に帰属します。

※2022年4月以降、TOPIXの算出ルールは変更される予定です。

先進国株:MSCIコクサイ・インデックス(配当込み、円ベース)

MSCIコクサイ・インデックス(配当込み、円ベース)は、MSCI Inc.が開発した、日本を除く世界の先進国の株式を対象として算出した指数で、配当を考慮したものです。なお、同指数に関する著作権、知的財産権その他一切の権利は、MSCI Inc.に帰属します。

新興国株:MSCIエマージング・マーケット・インデックス(配当込み、円ベース)

MSCIエマージング・マーケット・インデックス(配当込み、円ベース)は、MSCI Inc.が開発した、世界の新興国の株式を対象として算出した指数で、配当を考慮したものです。なお、同指数に関する著作権、知的財産権その他一切の権利は、MSCI Inc.に帰属します。

日本国債:NOMURA-BPI国債

NOMURA-BPI国債は、野村證券株式会社が発表している日本の国債市場の動向を的確に表すために開発された投資収益指数です。なお、同指数に関する著作権、商標権、知的財産権その他一切の権利は、野村證券株式会社に帰属します。

先進国債:FTSE世界国債インデックス(除く日本、円ベース)

FTSE世界国債インデックス(除く日本、円ベース)は、FTSE Fixed Income LLCにより運営され、世界主要国の国債の総合収益率を各市場の時価総額で加重平均した債券インデックスです。同指数はFTSE Fixed Income LLCの知的財産であり、指数に関するすべての権利はFTSE Fixed Income LLCが有しています。

新興国債:JPモルガンGBI-EMグローバル・ディバーシファイド(円ベース)

JPモルガンGBI-EMグローバル・ディバーシファイド(円ベース)は、J.P.Morgan Securities LLCが算出、公表している、新興国が発行する現地通貨建て国債を対象にした指数です。なお、同指数に関する著作権、知的財産権その他一切の権利は、J.P.Morgan Securities LLCに帰属します。