

## Catégorie d'actions

[B GBP Portfolio Hedged] Investisseurs institutionnels

## Objectif du fonds

L'objectif du Fonds consiste à répliquer la performance du marché obligataire mondial.

## Stratégie d'investissement

La politique d'investissement du Fonds consiste à répliquer la performance de l'indice Bloomberg Global Aggregate Bond Index (ou tout autre indice déterminé de temps à autre par les Administrateurs pour répliquer dans une large mesure le même marché que l'indice) d'aussi près que possible tout en cherchant à minimiser autant que possible l'écart de suivi entre la performance du Fonds et celle de l'indice.

l'indice mesure la performance du marché obligataire mondial. l'indice comprend des obligations de sociétés, d'État et liées à des gouvernements, ainsi que des titres adossés à des actifs, adossés à des créances hypothécaires et adossés à des créances hypothécaires commerciales, d'émetteurs issus aussi bien des marchés émergents que développés. Les titres doivent avoir un taux fixe et être notés « investment grade » comme le stipule la méthodologie de l'indice.

En ce qui concerne les obligations de sociétés, le Gestionnaire d'investissement utilise un filtre ESG négatif et basé sur des normes avant la construction du portefeuille du Fonds et de manière continue.

## Indice

Bloomberg Global Aggregate Bond Index (GBP hedged)

## Structure

Investment Company

## Conforme à UCITS

## Domicile

Luxembourg

## Fiche technique

ISIN	LU1835818722
Valeur liquidative	10,79 GBP au 28 février 2025
Devise	GBP
Actif net(en millions)	2 275,56 USD au 28 février 2025
Date de lancement	27 juin 2018
Style de gestion	Indiciel
Zone	Monde
Règlement/livraison	Cycle de règlement des rachats, DD+2 ; Cycle de règlement des souscriptions, DD+2
Délai de notification	14 h 00 (heure d'Europe centrale) à JN-1
Valorisation	Clôture journalière du marché
Swing Factor <sup>1</sup>	
Souscription	0.10%
Rachat	0.01%
Souscription initiale	GBP 10 000 000,00
Souscriptions ultérieures	GBP 5 000,00
Frais de Gestion	0%
Actuel TER	0,04%
Commission	Souscription Rachat
Acquise au fonds	N/A Maximum 2%

<sup>1</sup> Indicatif à la date de cette fiche informative, sujet à modification

## Performance

Annualisé	Indice	Fonds Brut	Ecart	Fonds Net	Ecart
1 An (%)	5,70	5,90	0,20	5,86	0,16
3 Ans (%)	0,20	0,20	0,00	0,16	-0,04
5 Ans (%)	-0,38	-0,40	-0,02	-0,44	-0,06
Depuis début (%)	1,22	1,20	-0,02	1,15	-0,08
<b>Cumulé</b>					
1 Mois (%)	1,20	1,22	0,02	1,22	0,01
3 Mois (%)	0,83	0,82	0,00	0,81	-0,01
1 An (%)	5,70	5,90	0,20	5,86	0,16
3 Ans (%)	0,60	0,60	0,00	0,48	-0,12
5 Ans (%)	-1,89	-1,99	-0,10	-2,19	-0,30
Depuis début (%)	8,46	8,29	-0,17	7,90	-0,55
<b>Calendrier</b>					
2025 (year to date)	1,62	1,67	0,05	1,66	0,04
2024	3,04	3,13	0,09	3,00	-0,05
2023	6,22	6,01	-0,21	6,07	-0,15
2022	-12,15	-12,01	0,14	-12,05	0,10
2021	-1,54	-1,56	-0,02	-1,60	-0,06

Les performances passées constituent une information et ne préjugent pas de l'évolution future. Investir implique des risques, dont le risque de perte du capital.

Les chiffres de performance contenus dans ce document sont fournis sur une base brute et nette des frais de base. Les chiffres bruts de frais ne reflètent pas la déduction des frais de conseil ou autres susceptibles de réduire le rendement. Les rendements des indices reflètent les gains et pertes en capital, le revenu et le réinvestissement des dividendes. La performance comprend le réinvestissement des dividendes et les autres bénéfices des entreprises, et est calculée dans la devise indiquée dans la fiche détaillée du fond.

Les rendements de performance enregistrés depuis le lancement seront partiels pour l'année civile, si la date de lancement du Fonds en question, ou la date de lancement du Fonds auquel est liée la performance historique (la date retenue étant la plus proche) est incluse dans cette période.

La méthode de calcul des rendements en valeur ajoutée peut faire apparaître des écarts d'arrondis.

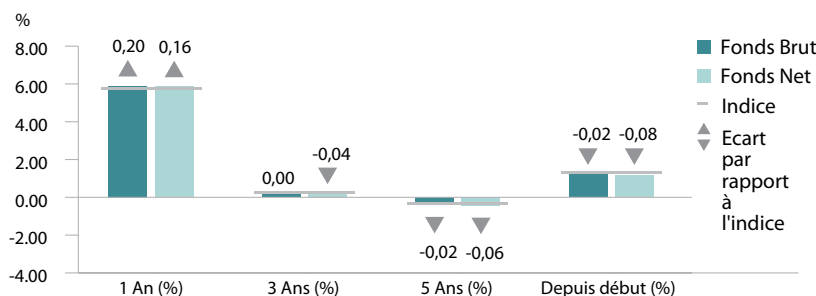
Lorsque le Fond est fermé conformément à son calendrier officiel concernant la Valeur liquidative (VL), mais avec une partie significative des prix des titres sous-jacents pouvant néanmoins être déterminée, une VL technique est calculée. La performance passée indiquée ici a donc été calculée à l'aide d'une VL technique lorsque cela s'est avéré nécessaire, ainsi que la VL officielle du Fonds pour chaque autre jour ouvrable sur la période concernée.

Avant le 1 décembre 2021, l'indice du fonds était le Bloomberg Barclays Global Aggregate Bond Index.

Source: SSGA.

Toutes les données sont au 28/02/2025

## Performance annualisée



## Caractéristiques du fonds

	Fonds	Indice
Nombre de Lignes*	6 221	30 808
Average Yield To Worst (%)	3,53	3,54
Taux de Rendement (%)	3,53	3,54
Rendement Actuel (%)	2,97	3,06
Coupon moyen (%)	2,89	2,99
Option Adjusted Spread (Bps)	31,75	32,94
Duration effective (Ans)	6,56	6,56
Maturité moyenne (Ans)	8,42	8,45
Convexité Effective	0,78	0,77
Qualité de crédit moyenne	A1	A1

## Ratios

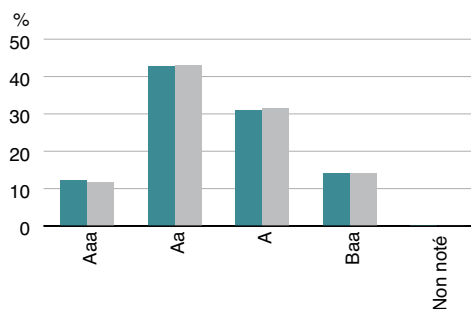
	3 Ans
Ecart type (%)	5,85
Erreur de suivi (%)	0,19
Bêta	1,00

\* Le nombre d'émetteurs peut aussi inclure les positions de cash.

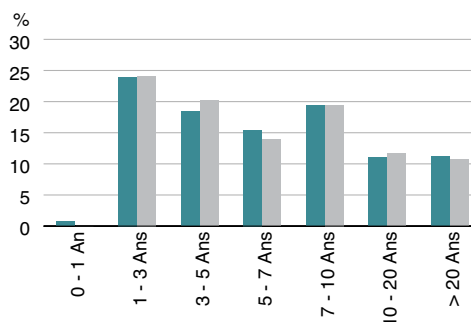
Répartition par pays	Fonds (%)	Indice (%)
Etats-Unis	41,76	41,36
Japon	10,00	9,85
Chine	9,95	10,03
France	4,82	4,92
Allemagne	4,61	4,60
Royaume-Uni	4,12	4,14
Canada	3,53	3,51
Italie	3,07	3,06
Supranational	2,39	2,48
Espagne	2,20	2,21
Autres	13,55	13,84
<b>Total</b>	<b>100,00</b>	<b>100,00</b>

Répartition qualité crédit	Fonds (%)	Indice (%)
Aaa	12,10	11,66
Aa	42,82	42,90
A	30,92	31,33
Baa	13,96	14,11
Non noté	0,21	0,00
<b>Total</b>	<b>100,00</b>	<b>100,00</b>

Répartition sectorielle	Fonds (%)	Indice (%)
Dettes Souveraines	53,81	53,37
Titre adossé à des créances hypothécaires	12,05	12,03
CORPORATE - INDUSTRIAL	9,42	9,49
CORPORATE - FINANCE	7,02	7,20
Agence	6,30	6,57
NON CORPORATES	5,52	5,78
Autres	2,73	3,02
CORPORATE - UTILITY	1,74	1,68
Monétaire	0,71	-
CMBS	0,69	0,63
Titre adossé à des actifs	0,02	0,22
<b>Total</b>	<b>100,00</b>	<b>100,00</b>



Répartition maturité	Fonds (%)	Indice (%)
0 - 1 An	0,76	-
1 - 3 Ans	23,95	24,10
3 - 5 Ans	18,41	20,12
5 - 7 Ans	15,45	13,93
7 - 10 Ans	19,32	19,45
10 - 20 Ans	10,97	11,70
> 20 Ans	11,14	10,69



Source : SSGA.

Les caractéristiques, Répartition qualité crédit, allocations par pays et secteurs représentés le sont à la date indiquée en haut de la fiche produit et sont susceptibles de changer.

Dans l'allocation par pays, le terme « Autre » désigne la consolidation de tous les pays qui ne sont pas déjà inclus dans le top 10 du Compartiment.

La qualité du crédit est basée sur une moyenne de Moody's, S&P et Fitch.

**VEUILLEZ NOTER QUE LE DÉTAIL COMPLET DES PARTICIPATIONS SOUS-JACENTES DU FONDS SE TROUVE SUR WWW.SSGA.COM**

#### Communiqué commercial – Accès général. À l'usage exclusif des clients professionnels.

**Ce document sert à des fins d'informations privées.** Les informations fournies ne constituent pas des conseils d'investissement tel que ce terme est défini dans la Directive concernant les marchés d'instruments financiers (2014/65/UE) ou dans la réglementation suisse applicable et elles ne doivent pas être invoquées en tant que telles. Il n'y a aucune représentation ou garantie quant à l'exactitude de ces informations et State Street décline toute responsabilité vis-à-vis des décisions fondées sur celles-ci.

**Veillez consulter la dernière mise à jour du Document d'information clé (DIC)/Document d'information clé pour l'investisseur (DICI) et du Prospectus du Fonds avant toute décision d'investissement. Les versions anglaises les plus récentes du Prospectus et du DIC/DICI sont consultables à l'adresse [www.ssga.com](http://www.ssga.com). Une synthèse des droits des investisseurs est disponible ici : <https://www.ssga.com/library-content/products/fund-docs/summary-of-investor-rights/ssga-investors-rights-summary-template-non-etf-lux.pdf> Veuillez noter que la Société de gestion peut décider de mettre fin aux dispositions relatives à la commercialisation et procéder à la dénotification conformément à l'art. 93a de la directive 2009/65/CE.**

Cette communication est destinée aux clients professionnels (ce qui inclut les Contreparties éligibles) qui sont considérés comme à la fois compétents et expérimentés en matière d'investissements.

**Les informations contenues dans le présent document ne constituent pas une recommandation basée sur des travaux de recherche ou un « produit de recherche d'investissement » et sont considérées comme une « communication marketing » en vertu de la réglementation régionale applicable. Cette communication marketing (a) n'a donc pas été préparée conformément aux dispositions légales visant à promouvoir l'indépendance de la recherche en investissement et (b) n'est de ce fait soumise à aucune disposition interdisant la négociation préalable à la diffusion de recherche en investissement.**

**Cet organisme de placement collectif et son distributeur sont agréés par l'Autorité fédérale suisse de surveillance des marchés financiers (FINMA) conformément à la Loi fédérale suisse sur les placements collectifs de capitaux (« LPCC », ou « CISA » en anglais) et à l'Ordonnance suisse sur les placements collectifs de capitaux (« OPCC », ou « CISO » en anglais). L'organisme de placement collectif est structuré sous forme d'Organisme de placement collectif en valeurs mobilières (OPCVM) sous le régime de la législation du Luxembourg, et agréé comme OPCVM par la Commission de surveillance du secteur financier (CSSF). Les futurs investisseurs peuvent se procurer le prospectus actuel, les statuts constitutifs, le DICI ainsi que les derniers rapports annuel et semestriel, sans frais, auprès du Représentant suisse et Agent payeur, State Street Bank International GmbH, Munich, Zurich Branch, Beethovenstrasse 19, 8027 Zurich.**

« Bloomberg® » et tous les indices Bloomberg sont des marques de service de Bloomberg Finance L.P. et de ses filiales, y compris Bloomberg Index Services Limited (« BISL »), l'administrateur de l'indice (collectivement, « Bloomberg ») et ont fait l'objet d'une licence d'utilisation à certaines fins par State Street Bank and Trust Company, par le biais de sa division State Street Global Advisors (« SSGA »). Bloomberg n'est pas affiliée à SSGA, et Bloomberg n'approuve, ne promeut, n'évalue ni ne recommande aucun produit SSGA. Bloomberg ne garantit aucunement le caractère opportun, ni l'exactitude ou l'exhaustivité des données ou informations, quelles qu'elles soient, relatives à un produit SSGA, quel qu'il soit.

Ce travail ne saurait être reproduit, copié ou transmis en tout ou partie, ni son contenu communiqué à des tiers sans l'autorisation écrite de SSGA.

#### Pour plus d'informations

Visitez notre site web [www.ssga.com](http://www.ssga.com) ou contactez un bureau SSGA.

#### SSGA Belgium

+32 (0) 2 663 2016

#### SSGA France

+33 (0) 1 44 45 40 48

#### SSGA Germany

+49 (0) 89 55878 999

#### SSGA Ireland

+353 1 776 3000

#### SSGA Italy

+39 02 3206 6121

#### SSGA Middle East & Africa

+971 2 245 9000

#### SSGA Netherlands

+31 (0) 20 718 1701

#### SSGA Switzerland

+41 (0) 44 245 7099

#### SSGA United Kingdom

+44 (0) 20 3395 2333