

## Catégorie d'actions

[Class I EUR Hedged] Investisseurs institutionnels

## Objectif du fonds

L'objectif du Fonds consiste, dans les limites du raisonnable, à rapprocher sa performance la plus près possible de la performance de l'indice Bloomberg Barclays US Issuer Scored Corporate (l'« Indice »).

## Stratégie d'investissement

Le Fonds investit principalement dans des titres compris dans l'Indice. Étant donné que l'Indice comprend trop de titres pour permettre des achats efficaces ou qu'il comprend des titres qui peuvent être difficiles à acheter sur le marché libre, State Street Global Advisors, une division de State Street Bank and Trust Company (le « Gestionnaire Financier par délégation ») constituera un portefeuille représentatif qui aura pour objectif de répliquer étroitement les performances de l'Indice.

## Indice

Bloomberg Barclays US Issuer Scored Corporate Index

## Structure

Investment Company

## Conforme à UCITS

## Domicile

Luxembourg

## Fiche technique

ISIN	LU0868465948	
Valeur liquidative	12,35 EUR au 30 octobre 2020	
Devise	EUR	
Actif net(en millions)	117,13 USD au 30 octobre 2020	
Date de début	01 août 2013	
Style de gestion	Smart Beta	
Zone	Etats-Unis	
Règlement/livraison	Cycle de règlement des rachats, DD+2 ; Cycle de règlement des souscriptions, DD+2	
Délai de notification	11 h 00 (heure d'Europe centrale) le JN	
Valorisation	Clôture journalière du marché	
Swing Factor <sup>1</sup>		
Souscription	0.60%	
Rachat	0.00%	
Souscription initiale	EUR 3 000 000,00	
Souscriptions ultérieures	EUR 1 000,00	
Frais de Gestion	0,23%	
Actuel TER	0,35%	
Commission	Souscription	Rachat
Acquise au fonds	N/A	N/A
Non acquise au fonds	N/A	2%

<sup>1</sup> Indicatif à la date de cette fiche informative, sujet à modification

## Performance

Annualisé	Indice	Fonds Brut	Ecart	Fonds Net	Ecart
1 An (%)	5,28	4,96	-0,32	4,60	-0,67
3 Ans (%)	3,36	3,25	-0,11	2,92	-0,44
5 Ans (%)	3,40	3,28	-0,12	2,95	-0,46
Depuis début (%)	3,50	3,29	-0,21	2,95	-0,55
<b>Cumulé</b>					
1 Mois (%)	-0,18	-0,30	-0,11	-0,32	-0,14
3 Mois (%)	-1,51	-1,63	-0,12	-1,71	-0,19
1 An (%)	5,28	4,96	-0,32	4,60	-0,67
3 Ans (%)	10,43	10,08	-0,34	9,01	-1,41
5 Ans (%)	18,22	17,54	-0,68	15,63	-2,59
Depuis début (%)	28,36	26,48	-1,88	23,48	-4,88
<b>Calendrier</b>					
2020 (year to date)	5,19	4,90	-0,29	4,60	-0,58
2019	9,89	9,79	-0,10	9,44	-0,45
2018	-4,67	-4,71	-0,04	-5,02	-0,34
2017	3,97	3,99	0,02	3,64	-0,33
2016	4,26	4,21	-0,05	3,88	-0,39

**Les performances passées constituent une information et ne préjugent pas de l'évolution future. Investir implique des risques, dont le risque de perte du capital.**

Les chiffres de performance contenus dans ce document sont fournis sur une base brute et nette des frais de base. Les chiffres bruts de frais ne reflètent pas la déduction des frais de conseil ou autres susceptibles de réduire le rendement. Les rendements des indices reflètent les gains et pertes en capital, le revenu et le réinvestissement des dividendes. La performance comprend le réinvestissement des dividendes et les autres bénéfices des entreprises, et est calculée dans la devise indiquée dans la fiche détaillée du fond.

Les rendements de performance enregistrés depuis le lancement seront partiels pour l'année civile, si la date de lancement du Fonds en question, ou la date de lancement du Fonds auquel est liée la performance historique (la date retenue étant la plus proche) est incluse dans cette période.

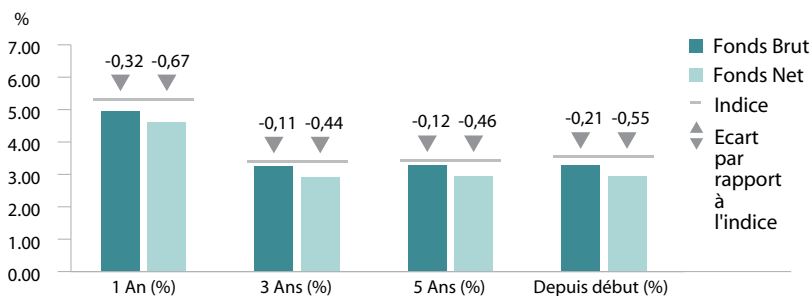
La méthode de calcul des rendements en valeur ajoutée peut faire apparaître des écarts d'arrondis.

Lorsque le Fond est fermé conformément à son calendrier officiel concernant la Valeur liquidative (VL), mais avec une partie significative des prix des titres sous-jacents pouvant néanmoins être déterminée, une VL technique est calculée. La performance passée indiquée ici a donc été calculée à l'aide d'une VL technique lorsque cela s'est avéré nécessaire, ainsi que la VL officielle du Fonds pour chaque autre jour ouvrable sur la période concernée.

Source: SSGA.

Toutes les données sont au 31/10/2020

## Performance annualisée



## Caractéristiques du fonds

	Fonds	Indice
Nombre de Lignes*	664	4 566
Average Yield To Worst (%)	1,81	1,82
Taux de Rendement (%)	1,87	1,88
Rendement Actuel (%)	3,18	3,22
Coupon moyen (%)	3,62	3,68
Option Adjusted Spread (Bps)	110,10	110,68
Duration effective (Ans)	7,90	7,95
Maturité moyenne (Ans)	10,79	10,87
Convexité Effective	1,21	1,22
Qualité de crédit moyenne	BAA1	BAA1

## Ratios

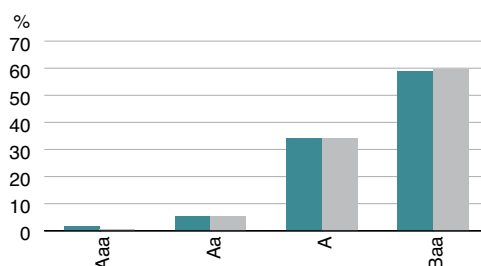
	3 Ans
Ecart type (%)	7,33
Erreur de suivi (%)	0,15
Bêta	1,00

\* Le nombre d'émetteurs peut aussi inclure les positions de cash.

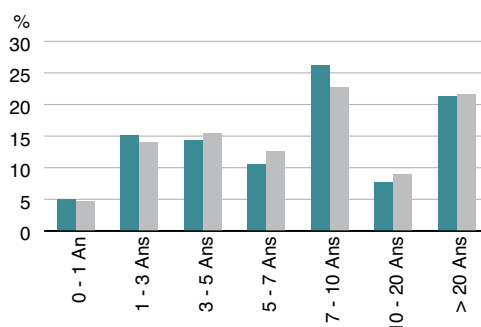
Répartition par pays	Fonds (%)	Indice (%)
Etats-Unis	82,41	83,87
Canada	5,03	4,86
Royaume-Uni	3,62	3,01
Australie	1,62	1,20
Japon	1,46	2,05
Suisse	1,22	1,24
France	1,03	1,21
Chili	0,74	0,00
Suède	0,67	0,46
Chine	0,65	0,46
Autres	1,55	1,64
<b>Total</b>	<b>100,00</b>	<b>100,00</b>

Répartition qualité crédit	Fonds (%)	Indice (%)
Aaa	1,51	0,61
Aa	5,20	5,49
A	34,24	34,18
Baa	59,05	59,72
<b>Total</b>	<b>100,00</b>	<b>100,00</b>

Répartition sectorielle	Fonds (%)	Indice (%)
CORPORATE - INDUSTRIAL	61,19	61,72
CORPORATE - FINANCE	29,14	30,17
CORPORATE - UTILITY	8,76	8,11
Monétaire	0,92	-
<b>Total</b>	<b>100,00</b>	<b>100,00</b>



Répartition maturité	Fonds (%)	Indice (%)
0 - 1 An	4,94	4,63
1 - 3 Ans	15,18	14,08
3 - 5 Ans	14,25	15,37
5 - 7 Ans	10,49	12,62
7 - 10 Ans	26,17	22,75
10 - 20 Ans	7,69	8,89
> 20 Ans	21,27	21,67



Source : SSGA.

Les caractéristiques, Répartition qualité crédit, allocations par pays et secteurs représentés le sont à la date indiquée en haut de la fiche produit et sont susceptibles de changer.

Dans l'allocation par pays, le terme « Autre » désigne la consolidation de tous les pays qui ne sont pas déjà inclus dans le top 10 du Compartiment.

**VEUILLEZ NOTER QUE LE DÉTAIL COMPLET DES PARTICIPATIONS SOUS-JACENTES DU FONDS SE TROUVE SUR WWW.SSGA.COM**

#### Communiqué commercial

**Ce document sert à des fins d'informations privées.** Les informations fournies ne constituent pas des conseils d'investissement tel que ce terme est défini dans la Directive concernant les marchés d'instruments financiers (2014/65/UE) ou dans la réglementation suisse applicable et elles ne doivent pas être invoquées en tant que telles. Il n'y a aucune représentation ou garantie quant à l'exactitude de ces informations et State Street décline toute responsabilité vis-à-vis des décisions fondées sur celles-ci. Les compartiments ne sont pas disponibles pour les investisseurs américains. **Ce document doit être lu conjointement au Prospectus et au Document d'information clé pour l'investisseur (« DICI »).** Toutes les transactions doivent être fondées sur les derniers Prospectus et DICI disponibles, qui contiennent davantage d'informations concernant les frais, les dépenses et les risques liés à votre investissement.

Cette communication est destinée aux clients professionnels (ce qui inclut les Contreparties éligibles) qui sont considérés comme à la fois compétents et expérimentés en matière d'investissements.

Les informations fournies ne constituent pas des conseils d'investissement tel que ce terme est défini dans la Directive concernant les marchés d'instruments financiers (2014/65/UE) ou dans la réglementation suisse applicable et elles ne doivent pas être invoquées en tant que telles. Cela signifie que cette communication marketing (a) n'a pas été préparée conformément aux exigences juridiques visant à promouvoir l'indépendance de la recherche en investissement (b) n'est pas soumise à une interdiction de transactions quelconque avant la diffusion de la recherche en investissements.

Cet organisme de placement collectif et son distributeur sont agréés par l'Autorité fédérale suisse de surveillance des marchés financiers (FINMA) conformément à la Loi fédérale suisse sur les placements collectifs de capitaux (« LPCC », ou « CISA » en anglais) et à l'Ordonnance suisse sur les placements collectifs de capitaux (« OPCC », ou « CISO » en anglais). L'organisme de placement collectif est structuré sous forme d'Organisme de placement collectif en valeurs mobilières (OPCVM) sous le régime de la législation du Luxembourg, et agréé comme OPCVM par la Commission de surveillance du secteur financier (CSSF). Les futurs investisseurs peuvent se procurer le prospectus actuel, les statuts constitutifs, le DICI ainsi que les derniers rapports annuel et semestriel, sans frais, auprès du Représentant suisse et Agent payeur, State Street Bank International GmbH, Munich, Zurich Branch, Beethovenstrasse 19, 8027 Zurich.

BLOOMBERG®, une marque commerciale et une marque de service de Bloomberg Finance L.P. et de ses affiliés, et BARCLAYS, une marque commerciale et de service de Barclays Bank Plc, ont chacune été concédées sous licence d'utilisation quant à la cotation des indices Bloomberg/Barclays.

Ce travail ne saurait être reproduit, copié ou transmis en tout ou partie, ni son contenu communiqué à des tiers sans l'autorisation écrite de SSGA.

#### Pour plus d'informations

Visitez notre site web [www.ssga.com](http://www.ssga.com) ou contactez un bureau SSGA.

#### SSGA Belgium

+32 (0) 2 663 2016

#### SSGA France

+33 (0) 1 44 45 40 48

#### SSGA Germany

+49 (0) 89 55878 999

#### SSGA Ireland

+353 (1) 776 3188 / +353 (1) 776 3029

#### SSGA Italy

+39 02 3206 6121

#### SSGA Middle East & Africa

+971 2 245 9000

#### SSGA Netherlands

+31 (0) 20 718 1701

#### SSGA Switzerland

+41 (0) 44 245 7099

#### SSGA United Kingdom

+44 (0) 20 3395 2333