

Anteilsklasse

[I] Institutionelle Investoren

Anlageziel des Fonds

Der Fonds strebt die Erwirtschaftung langfristigen Kapitalzuwachses durch Anlagen am Markt für auf Euro laufende festverzinsliche Unternehmensanleihen mit Investment-Grade-Rating an.

Anlagestrategie

Die Anlagepolitik des Fonds besteht darin, in Anleihen von Unternehmen zu investieren, die aktuell und in der Zukunft geringere Kohlenstoffemissionen aufweisen (gemessen an den Reserven fossiler Brennstoffe), in grüne Anleihen und Anleihen klimafreundlicher Emittenten sowie in Anleihen von Unternehmen, die für die physischen Risiken des Klimawandels besser gewappnet sind. Gleichzeitig werden Wertpapiere auf Basis der Beurteilung ihrer Einhaltung von ESG-Kriterien (z. B. internationale Normen in Bereichen wie Umweltschutz, Menschenrechte, Arbeitsstandards, Korruptionsbekämpfung, umstrittene Waffen und Tabak) herausgefiltert.

Der Anlageverwalter investiert aktiv im Auftrag des Fonds mittels der „Sustainable Climate Corporate Bond Strategy“, die im Abschnitt „Anlagestrategien“ des Prospekts genauer beschrieben wird.

Die Performance des Fonds wird gegenüber jener des Bloomberg Euro Aggregate Corporate Bond Index gemessen.

Der Fonds wird gemäß SFDR als Artikel-9-Fonds eingestuft.

Benchmark

BLOOMBERG EURO-AGGREGATE: CORPORATES

Struktur

Investment Company

UCITS-konform**Domizil**

Luxemburg

Fondsdaten

ISIN	LU2243635245
NAV	8,52 EUR per 28 Oktober 2022
Währung	EUR
Fondsvolumen (NAV) (Mio.)	224,33 EUR per 28 Oktober 2022
Auflagedatum	20 Mai 2021
SFDR-Fondsclassifizierung	SFDR – Artikel 9
Anlagestil	Smart Beta
Land/Region	Economic Monetary Union/ Eurozone
Abrechnung	Zyklus für die Abrechnung von Rücknahmen, DD+2; Zyklus für die Abrechnung von Zeichnungen, DD+2
Mitteilungsfrist	DD 11:00 Uhr MEZ
Bewertung	Täglich, Börsenschluss
Swingfaktor¹	
Kauf	0,25%
Verkauf	0,00%
Einmalanlage	EUR 3 000 000,00
Folgeinvestments	EUR 1 000,00
Managementgebühren	0,2%
Tatsächliche TER	k.A.
Kosten	Kauf Verkauf
Zahlbar an den Fonds	k.A. Bis zu 2%

Wertentwicklung

Annualisiert	Benchmark	Fonds vor Kosten (brutto)	Differenz	Fonds nach Kosten (netto)	Differenz
1 Jahr (%)	-14,42	-14,56	-0,15	-14,82	-0,40
3 Jahre (%)	-	-	-	-	-
5 Jahre (%)	-	-	-	-	-
Seit Auflage (%)	-10,15	-10,24	-0,09	-10,56	-0,42
Kumuliert					
1 Monat (%)	0,10	0,01	-0,10	-0,02	-0,12
3 Monate (%)	-7,31	-7,54	-0,23	-7,61	-0,30
1 Jahr (%)	-14,42	-14,56	-0,15	-14,82	-0,40
3 Jahre (%)	-	-	-	-	-
5 Jahre (%)	-	-	-	-	-
Seit Auflage (%)	-14,38	-14,51	-0,13	-14,95	-0,57
Kalenderjahr					
2022 (seit Jahresbeginn)	-14,49	-14,77	-0,28	-14,97	-0,49
2021	0,13	0,30	0,17	0,02	-0,10

Die Wertentwicklung der Vergangenheit ist keine Garantie für zukünftige Ergebnisse.**Eine Anlage ist mit Risiken verbunden, einschließlich des Risikos eines Kapitalverlusts.**

Die hierin enthaltenen Zahlen zur Wertentwicklung werden vor und nach Abzug von Gebühren angegeben. Der Abzug von Gebühren berücksichtigt nicht den Abzug von Beratungs- oder sonstigen Gebühren, welche die Rendite schmälern könnten. Die Indexrenditen reflektieren Kapitalgewinne und -verluste, Erträge und die Wiederanlage von Dividenden. Die Wertentwicklung berücksichtigt die Wiederanlage von Dividenden und sonstigen Unternehmensgewinnen und wird in der Währung berechnet, die in den Fondsdaten angegeben ist. Für das Kalenderjahr, in das das Auflegungsdatum entweder des betreffenden Fonds oder des an die vergangene Wertentwicklung gebundenen Fonds fällt (je nachdem welches das frühere Datum ist), ist die Angabe der Wertentwicklung im Kalenderjahr unvollständig.

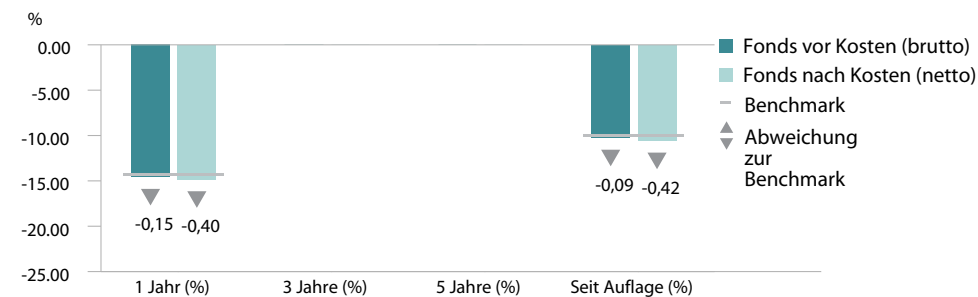
Die Berechnungsmethode für Value-Added-Renditen kann Rundungsdifferenzen aufweisen.

Sind bei einer Schließung des Fonds gemäß seinem offiziellen Nettoinventarwert (NAV)-Kalender Preise für einen maßgeblichen Teil der zugrunde liegenden Wertpapiere ermittelbar, so wird ein technischer NAV berechnet. Die angegebene frühere Wertentwicklung wurde daher erforderlichenfalls auf Grundlage eines technischen NAV und des offiziellen NAV des Fonds zu jedem anderen Geschäftstag des betreffenden Zeitraums berechnet.

Vor dem 1. Dezember 2021 war die Benchmark des Fonds der Bloomberg Barclays Euro-Aggregate Corporate Bond Index.

Quelle: SSGA.

Alle Daten entsprechen dem Stand vom 31/10/2022

Annualisierte Wertentwicklung**Fondsmerkmale**

	Fonds	Benchmark
Anzahl der Vermögenswerte*	1 360	3 439
Durchschnittliche (optionsbereinigte) Endfälligkeitsrendite (%)	4,28	4,28
Rückzahlungsrendite (%)	4,28	4,28
Laufende Rendite (%)	1,62	1,76
Durchschnittlicher Kupon (%)	1,44	1,58
Optionsbereinigter Spread (in Basispunkten)	220,36	220,93
Effektive Duration (Jahre)	4,70	4,64
Durchschnittliche Restlaufzeit (Jahre)	5,12	5,08
Effektive Konvexität	0,33	0,32
Durchschnittliches Rating	BAA1	BAA1

Kennzahlen

	3 Jahre
Standardabweichung (%)	-
Tracking Error (%)	-
Beta	-

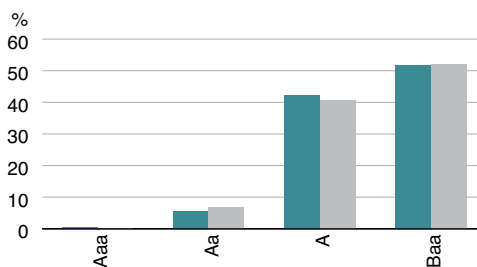
* Die Anzahl von dem Fond notierten Emissionen kann cash positionen enthalten.

¹ Anhaltspunkt zum Datum dieses Factsheets, Änderungen vorbehalten

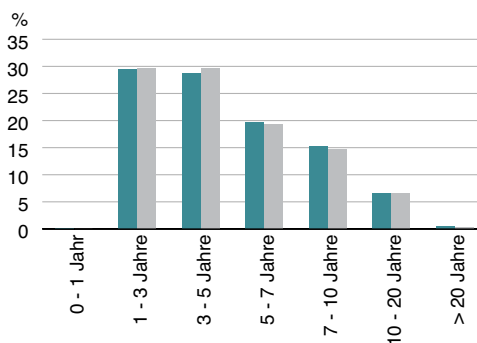
Länder	Fonds (%)	Benchmark (%)
USA	20,75	19,93
Frankreich	18,19	20,52
Deutschland	15,98	14,36
Großbritannien	7,52	8,58
Spanien	7,34	5,84
Niederlande	5,10	5,40
Italien	4,14	4,98
Schweden	3,15	2,92
Schweiz	2,83	3,01
Japan	2,16	1,69
Andere	12,84	12,77
Gesamt	100,00	100,00

Kreditrating-Positionen	Fonds (%)	Benchmark (%)
Aaa	0,36	0,29
Aa	5,47	6,92
A	42,37	40,75
Baa	51,80	52,04
Gesamt	100,00	100,00

Branchen	Fonds (%)	Benchmark (%)
Finanzsektor	48,19	43,01
Industrien	43,47	49,37
Versorger	8,22	7,62
Cash	0,11	-
Gesamt	100,00	100,00



Fälligkeiten	Fonds (%)	Benchmark (%)
0 - 1 Jahr	0,11	-
1 - 3 Jahre	29,39	29,59
3 - 5 Jahre	28,76	29,59
5 - 7 Jahre	19,61	19,28
7 - 10 Jahre	15,16	14,67
10 - 20 Jahre	6,51	6,54
> 20 Jahre	0,46	0,32



Quelle: SSGA.

Die angegebenen Merkmale, Kreditrating-Positionen, Länderallokationen und Sektoren beziehen sich auf das ganz oben auf diesem Factsheet angegebene Datum und können sich ändern.

„Sonstige“ bezeichnet bei Ländern den Zusammenschluss von Ländern, die nicht bereits in den Top-10 des Fonds enthalten sind.

Die Bonitätsbewertung basiert auf einem Durchschnitt von Moody's, S & P und Fitch.

BITTE BEACHTEN SIE, DASS VOLLSTÄNDIGE EINZELHEITEN ZU DEN DEM FONDS ZUGRUNDE LIEGENDEN BESTÄNDEN AUF WWW.SSGA.COM ENTHALTEN SIND

Marketingmitteilung – Allgemeiner Zugang. Nur für professionelle Kunden.

Dieses Material dient Ihrer persönlichen Information. Die hier erteilten Informationen stellen keine Anlageberatung gemäß Definition nach der Richtlinie über Märkte für Finanzinstrumente (2014/65/EU) oder geltenden Schweizer Vorschriften dar und sollten nicht als Grundlage für eine Anlageentscheidung herangezogen werden. Es werden keine Erklärungen oder Zusicherungen bezüglich der Richtigkeit der Informationen abgegeben, und State Street haftet nicht für Entscheidungen, die auf Basis dieser Informationen getroffen werden.

Für US-Anleger sind die Fonds nicht erhältlich. **Bitte lesen Sie die aktuellen Wesentlichen Anlegerinformationen und den Verkaufsprospekt des Fonds, bevor Sie eine endgültige Anlageentscheidung treffen. Die aktuelle englische Fassung des Prospekts und der KIID finden Sie unter www.ssga.com. Eine Zusammenfassung der Anlegerrechte finden Sie hier: <https://www.ssga.com/library-content/products/fund-docs/summary-of-investor-rights/ssga-investors-rights-summary-template-non-etf-lux.pdf> Beachten Sie, dass die Verwaltungsgesellschaft beschließen kann, die für die Vermarktung getroffenen Vereinbarungen zu beenden und die Notifizierung gemäß Artikel 93a der Richtlinie 2009/65/EG zu löschen.**

Diese Informationen sind für professionelle Kunden bestimmt (wozu auch geeignete Gegenparteien gehören), die sowohl als sachkundig sowie als erfahren in Angelegenheiten im Zusammenhang mit Anlagen gelten.

Bei den in dieser Kommunikation enthaltenen Informationen handelt es sich nicht um eine Analystenempfehlung oder „Anlageresearch“, sie sind vielmehr gemäß der Richtlinie über Märkte für Finanzinstrumente (2014/65/EU) oder geltenden Schweizer Vorschriften als „Marketingmitteilung“ klassifiziert. Dies bedeutet, dass diese Marketingmitteilung (a) nicht gemäß Rechtsvorschriften erstellt wurde, die die Unabhängigkeit von Anlageresearch fördern sollen, (b) keinem Verbot in Bezug auf den Handel vor der Verbreitung von Anlageresearch unterliegt.

„Bloomberg®“ und alle Bloomberg-Indizes sind Dienstleistungsmarken von Bloomberg Finance L.P. und seinen verbundenen Unternehmen, einschließlich Bloomberg Index Services Limited („BISL“), dem Verwalter des Index (zusammen „Bloomberg“), und wurden für bestimmte Zwecke von State Street Bank and Trust Company, durch seine Abteilung State Street Global Advisors („SSGA“), lizenziert. Bloomberg ist nicht mit SSGA verbunden. Bloomberg genehmigt, befürwortet, prüft oder empfiehlt kein Produkt von SSGA. Bloomberg gibt keinerlei Garantien für die Aktualität, Genauigkeit oder Vollständigkeit von Daten oder Informationen in Bezug ein SSGA-Produkt ab.

Die hierin erwähnten Marken und Dienstleistungsmarken sind Eigentum ihrer jeweiligen Inhaber. Unabhängige Datendienste machen keinerlei Zusicherungen oder Garantien bezüglich der Richtigkeit, Vollständigkeit oder Aktualität der Daten und haften nicht für Schäden jeglicher Art im Zusammenhang mit der Nutzung dieser Daten.

Dieses Werk darf ohne ausdrückliche schriftliche Einwilligung von SSGA weder ganz noch teilweise vervielfältigt, kopiert oder übertragen und sein Inhalt gegenüber Dritten nicht offen gelegt werden.

Für weitere Informationen

Besuchen Sie unsere Website www.ssga.com oder wenden Sie sich an Ihre SSGA-Niederlassung vor Ort.

SSGA Belgien

+32 (0) 2 663 2016

SSGA Frankreich

+33 (0) 1 44 45 40 48

SSGA Deutschland

+49 (0) 89 55878 999

SSGA Irland

+353 (1) 776 3188 / +353 (1) 776 3029

SSGA Italien

+39 02 3206 6121

SSGA Middle East & Africa

+971 2 245 9000

SSGA Niederlande

+31 (0) 20 718 1701

SSGA Schweiz

+41 (0) 44 245 7099

SSGA Vereinigtes Königreich

+44 (0) 20 3395 2333

If your account holds Russian securities and instruments, then as of the date of this publication, they have been fair valued. Such fair value may be zero. If your portfolio holds such Russian securities and instruments, then the portfolio may not be able to dispose of such securities and instruments depending on the relevant market, applicable sanctions requirements, and/or Russian capital controls or other counter measures. In such circumstances, the portfolio would continue to own and have exposure to Russian-related issuers and markets. Please refer to your portfolio holdings report.