

Anteilsklasse

(I Distributing) Institutionelle Investoren

Anlageziel des Fonds

Das Anlageziel des Fonds besteht darin, die Wertentwicklung der auf lokale Währung lautenden investierbaren Staatsanleihen von Schwellenmärkten nachzubilden.

Anlagestrategie

Die Anlagepolitik des Fonds sieht vor, die Performance des J.P. Morgan Government Bond Index – Emerging Markets Global Diversified (oder eines anderen Index, der vom Verwaltungsrat jeweils festgelegt wird und im Wesentlichen denselben Markt wie der Index abbildet) so genau wie möglich nachzubilden und dabei den Nachbildungsunterschied zwischen der Performance des Fonds und jener des Index so gering wie möglich zu halten.

Benchmark

JP Morgan GBI-EM Global Diversified Composite Index

Struktur

Investment Company

UCITS-konform**Domizil**

Luxemburg

Fondsdaten

ISIN	LU2008206737
NAV	7,60 USD per 30 April 2024
Währung	USD
Fondsvolumen (NAV) (Mio.)	2 093,66 USD per 30 April 2024
Auflagedatum	23 Februar 2021
Anlagestil	Index
Land/Region	Global
Abrechnung	Zyklus für die Abrechnung von Rücknahmen, DD+2; Zyklus für die Abrechnung von Zeichnungen, DD+2
Mitteilungsfrist	DD-1 11:00 Uhr MEZ
Bewertung	Täglich, Börsenschluss
Swingfaktor¹	
Kauf	0.08%
Verkauf	0.10%
Einmalanlage	USD 3 000 000,00
Folgeinvestments	USD 1 000,00
Managementgebühren	0,15%
Tatsächliche TER	0,22%
Kosten	Kauf Verkauf
Zahlbar an den Fonds	k.A. Bis zu 2%

¹ Anhaltspunkt zum Datum dieses Factsheets, Änderungen vorbehalten

Wertentwicklung

Annualisiert	Benchmark	Fonds vor Kosten (brutto)	Differenz	Fonds nach Kosten (netto)	Differenz
1 Jahr (%)	1,79	2,01	0,22	1,70	-0,08
3 Jahre (%)	-3,03	-2,87	0,16	-3,08	-0,05
5 Jahre (%)	-	-	-	-	-
Seit Auflage (%)	-3,73	-3,61	0,12	-3,82	-0,09
Kumuliert					
1 Monat (%)	-2,14	-2,14	-0,01	-2,17	-0,03
3 Monate (%)	-2,73	-2,60	0,13	-2,66	0,06
1 Jahr (%)	1,79	2,01	0,22	1,70	-0,08
3 Jahre (%)	-8,83	-8,37	0,46	-8,97	-0,14
5 Jahre (%)	-	-	-	-	-
Seit Auflage (%)	-11,39	-11,05	0,34	-11,67	-0,27
Kalenderjahr					
2024 (seit Jahresbeginn)	-4,21	-4,15	0,06	-4,31	-0,10
2023	12,70	12,89	0,18	12,75	0,05
2022	-11,69	-11,37	0,32	-11,56	0,12
2021	-7,07	-7,25	-0,18	-7,42	-0,35

Die Wertentwicklung der Vergangenheit ist keine Garantie für zukünftige Ergebnisse.**Eine Anlage ist mit Risiken verbunden, einschließlich des Risikos eines Kapitalverlusts.**

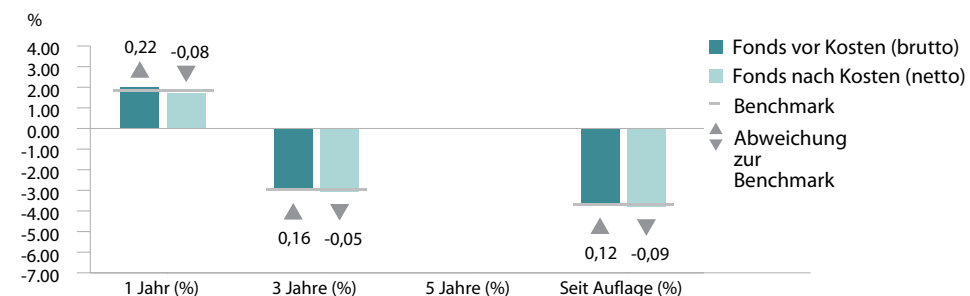
Die hierin enthaltenen Zahlen zur Wertentwicklung werden vor und nach Abzug von Gebühren angegeben. Der Abzug von Gebühren berücksichtigt nicht den Abzug von Beratungs- oder sonstigen Gebühren, welche die Rendite schmälern könnten. Die Indexrenditen reflektieren Kapitalgewinne und -verluste, Erträge und die Wiederanlage von Dividenden. Die Wertentwicklung berücksichtigt die Wiederanlage von Dividenden und sonstigen Unternehmensgewinnen und wird in der Währung berechnet, die in den Fondsdaten angegeben ist. Für das Kalenderjahr, in das das Auflegungsdatum entweder des betreffenden Fonds oder des an die vergangene Wertentwicklung gebundenen Fonds fällt (je nachdem welches das frühere Datum ist), ist die Angabe der Wertentwicklung im Kalenderjahr unvollständig.

Die Berechnungsmethode für Value-Added-Renditen kann Rundungsdifferenzen aufweisen.

Sind bei einer Schließung des Fonds gemäß seinem offiziellen Nettoinventarwert (NAV)-Kalender Preise für einen maßgeblichen Teil der zugrunde liegenden Wertpapiere ermittelbar, so wird ein technischer NAV berechnet. Die angegebene frühere Wertentwicklung wurde daher erforderlichenfalls auf Grundlage eines technischen NAV und des offiziellen NAV des Fonds zu jedem anderen Geschäftstag des betreffenden Zeitraums berechnet.

Quelle: SSGA.

Alle Daten entsprechen dem Stand vom 30/04/2024

Annualisierte Wertentwicklung**Fondsmerkmale**

	Fonds	Benchmark
Anzahl der Vermögenswerte*	459	338
Durchschnittliche (optionsbereinigte) Endfälligkeitsrendite (%)	6,95	6,94
Rückzahlungsrendite (%)	6,95	6,94
Laufende Rendite (%)	5,92	5,96
Durchschnittlicher Kupon (%)	5,23	5,26
Optionsbereinigter Spread (in Basispunkten)	-1,79	-2,25
Effektive Duration (Jahre)	5,05	5,04
Durchschnittliche Restlaufzeit (Jahre)	7,18	7,17
Effektive Konvexität	0,48	0,47
Durchschnittliches Rating	BAA2	BAA2

Kennzahlen

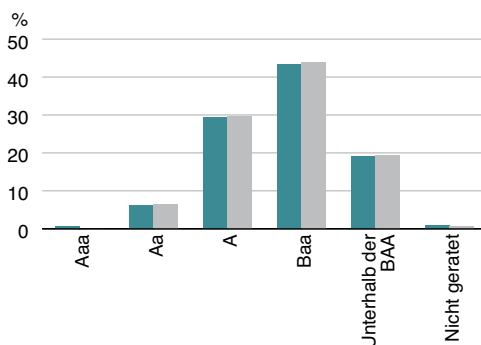
	3 Jahre
Standardabweichung (%)	10,47
Tracking Error (%)	0,26
Beta	1,00

* Die Anzahl von dem Fond notierten Emissionen kann cash positionen enthalten.

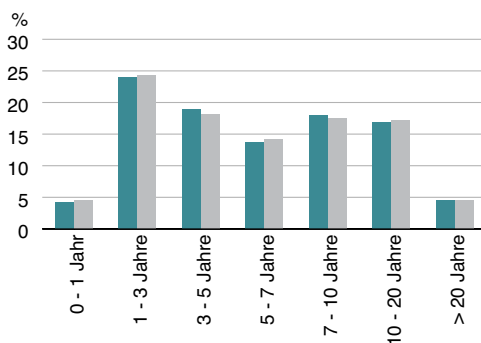
Länder	Fonds (%)	Benchmark (%)
Mexiko	10,07	10,04
Malaysia	10,03	10,04
China	10,01	10,07
Indonesien	10,00	10,04
Brasilien	9,80	9,86
Thailand	9,55	9,57
Südafrika	8,42	8,42
Polen	7,81	7,81
Tschechische Republik	6,34	6,34
Kolumbien	4,73	4,79
Andere	13,24	13,03
Gesamt	100,00	100,00

Kreditrating-Positionen	Fonds (%)	Benchmark (%)
Aaa	0,70	-
Aa	6,30	6,34
A	29,43	29,68
Baa	43,49	43,79
Unterhalb der BAA	19,23	19,42
Nicht geratet	0,85	0,77
Gesamt	100,00	100,00

Branchen	Fonds (%)	Benchmark (%)
Staatsanleihen	98,99	100,00
Cash	0,70	-
Agent	0,24	-
Non Corporates	0,07	-
Gesamt	100,00	100,00



Fälligkeiten	Fonds (%)	Benchmark (%)
0 - 1 Jahr	4,16	4,55
1 - 3 Jahre	24,03	24,25
3 - 5 Jahre	18,87	18,09
5 - 7 Jahre	13,70	14,09
7 - 10 Jahre	17,90	17,46
10 - 20 Jahre	16,87	17,12
> 20 Jahre	4,46	4,45



Quelle: SSGA.

Die angegebenen Merkmale, Kreditrating-Positionen, Länderallokationen und Sektoren beziehen sich auf das ganz oben auf diesem Factsheet angegebene Datum und können sich ändern.

„Sonstige“ bezeichnet bei Ländern den Zusammenschluss von Ländern, die nicht bereits in den Top-10 des Fonds enthalten sind.

Die Bonitätsbewertung basiert auf einem Durchschnitt von Moody's, S & P und Fitch.

BITTE BEACHTEN SIE, DASS VOLLSTÄNDIGE EINZELHEITEN ZU DEN DEM FONDS ZUGRUNDE LIEGENDEN BESTÄNDEN AUF WWW.SSGA.COM ENTHALTEN SIND

Marketingmitteilung – Allgemeiner Zugang. Nur für professionelle Kunden.

Dieses Material dient Ihrer persönlichen Information. Die hier erteilten Informationen stellen keine Anlageberatung gemäß Definition nach der Richtlinie über Märkte für Finanzinstrumente (2014/65/EU) oder geltenden Schweizer Vorschriften dar und sollten nicht als Grundlage für eine Anlageentscheidung herangezogen werden. Es werden keine Erklärungen oder Zusicherungen bezüglich der Richtigkeit der Informationen abgegeben, und State Street haftet nicht für Entscheidungen, die auf Basis dieser Informationen getroffen werden.

Bitte lesen Sie die aktuellen wesentlichen Anlegerinformationen (WAI) und den Prospekt des Fonds, bevor Sie eine endgültige Anlageentscheidung treffen. Die aktuelle englische Fassung des Prospekts und der WAI finden Sie unter www.ssga.com. Eine Zusammenfassung der Anlegerrechte finden Sie hier: <https://www.ssga.com/library-content/products/fund-docs/summary-of-investor-rights/ssga-investors-rights-summary-template-non-etf-Lux.pdf> Beachten Sie, dass die Verwaltungsgesellschaft beschließen kann, die für die Vermarktung getroffenen Vereinbarungen zu beenden und die Notifizierung gemäß Artikel 93a der Richtlinie 2009/65/EG zu lösen.

Diese Informationen sind für professionelle Kunden bestimmt (wozu auch geeignete Gegenparteien gehören), die sowohl als sachkundig sowie als erfahren in Angelegenheiten im Zusammenhang mit Anlagen gelten.

Bei den in dieser Kommunikation enthaltenen Informationen handelt es sich nicht um eine Analystenempfehlung oder „Anlageresearch“, sie sind vielmehr gemäß der Richtlinie über Märkte für Finanzinstrumente (2014/65/EU) oder geltenden Schweizer Vorschriften als „Marketingmitteilung“ klassifiziert. Dies bedeutet, dass diese Marketingmitteilung (a) nicht gemäß Rechtsvorschriften erstellt wurde, die die Unabhängigkeit von Anlageresearch fördern sollen, (b) keinem Verbot in Bezug auf den Handel vor der Verbreitung von Anlageresearch unterliegt.

Dieses Werk darf ohne ausdrückliche schriftliche Einwilligung von SSGA weder ganz noch teilweise vervielfältigt, kopiert oder übertragen und sein Inhalt gegenüber Dritten nicht offen gelegt werden.

Für weitere Informationen

Besuchen Sie unsere Website www.ssga.com oder wenden Sie sich an Ihre SSGA-Niederlassung vor Ort.

SSGA Belgien

+32 (0) 2 663 2016

SSGA Frankreich

+33 (0) 1 44 45 40 48

SSGA Deutschland

+49 (0) 89 55878 999

SSGA Irland

+353 (87) 469 8361

SSGA Italien

+39 02 3206 6121

SSGA Middle East & Africa

+971 2 245 9000

SSGA Niederlande

+31 (0) 20 718 1701

SSGA Schweiz

+41 (0) 44 245 7099

SSGA Vereinigtes Königreich

+44 (0) 20 3395 2333

If your account holds Russian securities and instruments, then as of the date of this publication, they have been fair valued. Such fair value may be zero. If your portfolio holds such Russian securities and instruments, then the portfolio may not be able to dispose of such securities and instruments depending on the relevant market, applicable sanctions requirements, and/or Russian capital controls or other counter measures. In such circumstances, the portfolio would continue to own and have exposure to Russian-related issuers and markets. Please refer to your portfolio holdings report.