

Fest verzinsliche

30 September 2021

Anteilsklasse

[I EUR Hedged] Institutionelle Investoren

Anlageziel des Fonds

Das Ziel des Fonds besteht darin, die Performance des globalen Anleihenmarkts nachzubilden.

Anlagestrategie

Die Anlagepolitik des Fonds sieht vor, die Performance des Bloomberg Barclays Global Aggregate Bond Index (oder eines anderen Index, der vom Verwaltungsrat jeweils festgelegt wird und im Wesentlichen denselben Markt wie der Index abbildet) so genau wie möglich nachzubilden und dabei den Nachbildungsunterschied zwischen der Performance des Fonds und jener des Index so gering wie möglich zu halten.

Der Index misst die Performance des weltweiten Rentenmarkts. Der Index umfasst Staats-, regierungsnahe und Unternehmensanleihen sowie Asset-Backed-, Mortgage-Backed- und Commercial Mortgage-Backed Securities von Emittenten aus entwickelten und Schwellenmärkten. Wertpapiere müssen festverzinslich und mit „Investment Grade“ bewertet sein, wie durch die Indexmethodik definiert.

In Bezug auf Unternehmensanleihen bedient sich der Anlageverwalter vor dem Aufbau des Portfolios des Fonds und fortlaufend eines negativen und normenbasierten ESG-Screenings.

Benchmark

Bloomberg Barclays Global Aggregate Bond Index (EUR Hedged)

Struktur

Investment Company

UCITS-konform**Domizil**

Luxemburg

Fondsdaten

ISIN	LU0956450547
NAV	11,40 EUR per 30 September 2021
Währung	EUR
Fondsvolumen (NAV) (Mio.)	4 697,52 USD per 30 September 2021
Auflagedatum	10 April 2014
Anlagestil	Index
Land/Region	Global
Abrechnung	Zyklus für die Abrechnung von Rücknahmen, DD+2; Zyklus für die Abrechnung von Zeichnungen, DD+2
Mitteilungsfrist	DD-1 14:00 Uhr MEZ
Bewertung	Täglich, Börsenschluss
Swingfaktor ¹	
Kauf	0,07%
Verkauf	0,01%
Einmalanlage	EUR 3 000 000,00
Folgeinvestments	EUR 1 000,00
Managementgebühren	0,18%
Tatsächliche TER	0,23%
Kosten	Kauf Verkauf
Zahlbar an den Fonds	k.A. Bis zu 2%

¹ Anhaltspunkt zum Datum dieses Factsheets, Änderungen vorbehalten

Wertentwicklung

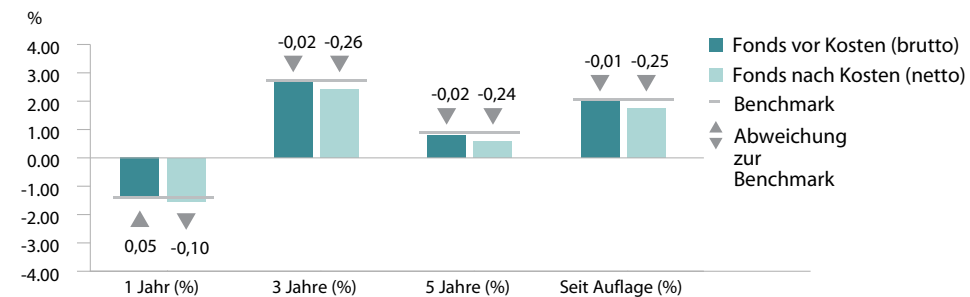
Annualisiert	Benchmark	Fonds vor Kosten (brutto)	Differenz	Fonds nach Kosten (netto)	Differenz
1 Jahr (%)	-1,43	-1,38	0,05	-1,53	-0,10
3 Jahre (%)	2,69	2,67	-0,02	2,43	-0,26
5 Jahre (%)	0,84	0,81	-0,02	0,59	-0,24
Seit Auflage (%)	2,01	2,00	-0,01	1,76	-0,25
Kumuliert					
1 Monat (%)	-1,02	-1,02	0,00	-0,97	0,05
3 Monate (%)	-0,12	-0,14	-0,02	-0,12	-0,01
1 Jahr (%)	-1,43	-1,38	0,05	-1,53	-0,10
3 Jahre (%)	8,30	8,23	-0,07	7,47	-0,83
5 Jahre (%)	4,25	4,13	-0,11	2,99	-1,26
Seit Auflage (%)	16,07	15,98	-0,10	13,96	-2,11
Kalenderjahr					
2021 (seit Jahresbeginn)	-2,04	-2,01	0,03	-2,10	-0,06
2020	4,24	4,09	-0,15	3,85	-0,39
2019	5,10	5,12	0,02	4,87	-0,23
2018	-1,04	-0,98	0,07	-1,21	-0,17
2017	1,06	0,96	-0,10	0,55	-0,51

Die Wertentwicklung der Vergangenheit ist keine Garantie für zukünftige Ergebnisse.**Eine Anlage ist mit Risiken verbunden, einschließlich des Risikos eines Kapitalverlusts.**

Die hierin enthaltenen Zahlen zur Wertentwicklung werden vor und nach Abzug von Gebühren angegeben. Der Abzug von Gebühren berücksichtigt nicht den Abzug von Beratungs- oder sonstigen Gebühren, welche die Rendite schmälern könnten. Die Indexrenditen reflektieren Kapitalgewinne und -verluste, Erträge und die Wiederanlage von Dividenden. Die Wertentwicklung berücksichtigt die Wiederanlage von Dividenden und sonstigen Unternehmensgewinnen und wird in der Währung berechnet, die in den Fondsdaten angegeben ist. Für das Kalenderjahr, in das das Auflegungsdatum entweder des betreffenden Fonds oder des an die vergangene Wertentwicklung gebundenen Fonds fällt (je nachdem welches das frühere Datum ist), ist die Angabe der Wertentwicklung im Kalenderjahr unvollständig. Die Berechnungsmethode für Value-Added-Renditen kann Rundungsdifferenzen aufweisen. Sind bei einer Schließung des Fonds gemäß seinem offiziellen Nettoinventarwert (NAV)-Kalender Preise für einen maßgeblichen Teil der zugrunde liegenden Wertpapiere ermittelbar, so wird ein technischer NAV berechnet. Die angegebene frühere Wertentwicklung wurde daher erforderlichenfalls auf Grundlage eines technischen NAV und des offiziellen NAV des Fonds zu jedem anderen Geschäftstag des betreffenden Zeitraums berechnet.

Quelle: SSGA.

Alle Daten entsprechen dem Stand vom 30/09/2021

Annualisierte Wertentwicklung**Fondsmerkmale**

	Fonds	Benchmark
Anzahl der Vermögenswerte*	8 144	27 496
Durchschnittliche (optionsbereinigte) Endfälligkeitsrendite (%)	1,14	1,16
Rückzahlungsrendite (%)	1,15	1,17
Laufende Rendite (%)	1,92	2,07
Durchschnittlicher Kupon (%)	2,15	2,33
Optionsbereinigter Spread (in Basispunkten)	30,66	32,81
Effektive Duration (Jahre)	7,52	7,53
Durchschnittliche Restlaufzeit (Jahre)	8,98	9,15
Effektive Konvexität	0,92	0,92
Durchschnittliches Rating	AA3	A1

Kennzahlen

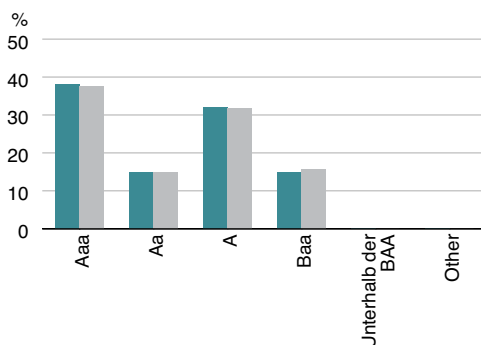
	3 Jahre
Standardabweichung (%)	3,09
Tracking Error (%)	0,12
Beta	1,01

* Die Anzahl von dem Fond notierten Emissionen kann cash positionen enthalten.

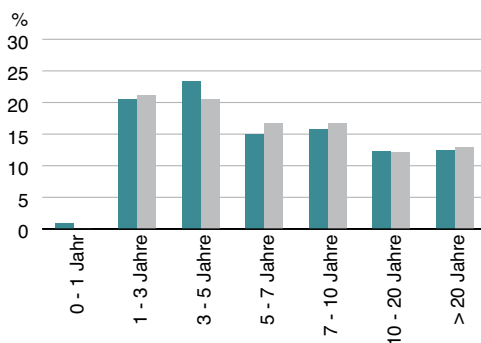
Länder	Fonds (%)	Benchmark (%)
USA	37,80	37,49
Japan	13,52	13,45
China	7,65	7,87
Frankreich	5,51	5,56
Großbritannien	5,07	5,12
Deutschland	4,97	4,91
Kanada	3,69	3,45
Italien	3,34	3,37
Spanien	2,40	2,43
Supranational	2,22	2,25
Andere	13,81	14,09
Gesamt	100,00	100,00

Kreditrating-Positionen	Fonds (%)	Benchmark (%)
Aaa	38,20	37,54
Aa	14,80	14,85
A	32,06	31,79
Baa	14,88	15,82
Unterhalb der BAA	0,01	-
Other	0,05	-
Gesamt	100,00	100,00

Branchen	Fonds (%)	Benchmark (%)
Staatsanleihen	55,55	52,87
Mortgage Backed Securities	11,88	12,07
Industrien	9,96	10,08
Finanzsektor	6,87	6,99
Agent	6,14	6,47
Non Corporates	5,88	5,99
Andere	1,53	3,02
Versorger	1,51	1,55
CMBS	0,62	0,79
Asset Backed Securities	0,05	0,16
Gesamt	100,00	100,00



Fälligkeiten	Fonds (%)	Benchmark (%)
0 - 1 Jahr	0,84	-
1 - 3 Jahre	20,43	21,05
3 - 5 Jahre	23,33	20,41
5 - 7 Jahre	15,01	16,74
7 - 10 Jahre	15,73	16,75
10 - 20 Jahre	12,29	12,11
> 20 Jahre	12,36	12,94



Quelle: SSGA.

Die angegebenen Merkmale, Kreditrating-Positionen, Länderallokationen und Sektoren beziehen sich auf das ganz oben auf diesem Factsheet angegebene Datum und können sich ändern.

„Sonstige“ bezeichnet bei Ländern den Zusammenschluss von Ländern, die nicht bereits in den Top-10 des Fonds enthalten sind.

Die Bonitätsbewertung basiert auf einem Durchschnitt von Moody's, S & P und Fitch.

BITTE BEACHTEN SIE, DASS VOLLSTÄNDIGE EINZELHEITEN ZU DEN DEM FONDS ZUGRUNDE LIEGENDEN BESTÄNDEN AUF WWW.SSGA.COM ENTHALTEN SIND

Marketingmitteilung – Allgemeiner Zugang. Nur für professionelle Kunden.

Dieses Material dient Ihrer persönlichen Information. Die hier erteilten Informationen stellen keine Anlageberatung gemäß Definition nach der Richtlinie über Märkte für Finanzinstrumente (2014/65/EU) oder geltenden Schweizer Vorschriften dar und sollten nicht als Grundlage für eine Anlageentscheidung herangezogen werden. Es werden keine Erklärungen oder Zusicherungen bezüglich der Richtigkeit der Informationen abgegeben, und State Street haftet nicht für Entscheidungen, die auf Basis dieser Informationen getroffen werden.

Für US-Anleger sind die Fonds nicht erhältlich. **Dieses Dokument ist zusammen mit dem Prospekt und den wesentlichen Anlegerinformationen (KIID) des Fonds zu lesen. Alle Transaktionen sollten auf dem aktuellen Prospekt und KIID basieren, die weitere Informationen über die Kosten, Aufwendungen und die mit Ihrer Anlage verbundenen Risiken enthalten.**

Diese Informationen sind für professionelle Kunden bestimmt (wozu auch geeignete Gegenparteien gehören), die sowohl als sachkundig sowie als erfahren in Angelegenheiten im Zusammenhang mit Anlagen gelten.

Bei den in dieser Kommunikation enthaltenen Informationen handelt es sich nicht um eine Analystenempfehlung oder „Anlageresearch“, sie sind vielmehr gemäß der Richtlinie über Märkte für Finanzinstrumente (2014/65/EU) oder geltenden Schweizer Vorschriften als „Marketingmitteilung“ klassifiziert. Dies bedeutet, dass diese Marketingmitteilung (a) nicht gemäß Rechtsvorschriften erstellt wurde, die die Unabhängigkeit von Anlageresearch fördern sollen, (b) keinem Verbot in Bezug auf den Handel vor der Verbreitung von Anlageresearch unterliegt.

Diese kollektive Kapitalanlage und ihre Vertriebsstelle sind von der Eidgenössischen Finanzmarktaufsicht (FINMA) nach dem Kollektivanlagengesetz (KAG) und der Schweizer Verordnung über die kollektiven Kapitalanlagen (Kollektivanlagenverordnung, KKV) zugelassen. Die kollektive Kapitalanlage wurde nach dem Recht Luxemburgs als Organismus für gemeinsame Anlagen in Wertpapieren (OGAW) strukturiert und ist als OGAW von der Commission de Surveillance du Secteur Financier (CSSF) zugelassen. Potenzielle Anleger können den aktuellen Prospekt, die Satzung, die wesentlichen Anlegerinformationen (KIID) sowie den letzten Jahres- und Halbjahresbericht kostenlos von der Vertretung und Zahlstelle in der Schweiz, State Street Bank International GmbH, München, Niederlassung Zürich, Beethovenstrasse 19, CH-8027 Zürich, beziehen.

© 2020 Morningstar, Inc. Alle Rechte vorbehalten. Die hierin enthaltenen Informationen: (1) sind geschützte Informationen von Morningstar und/oder ihren Content-Anbietern; (2) dürfen nicht vervielfältigt oder weitergegeben werden; und (3) ihre Richtigkeit, Vollständigkeit oder Aktualität kann nicht zugesichert werden. Weder Morningstar noch seine Content-Anbieter haften für Schäden oder Verluste, die aus der Verwendung dieser Informationen resultieren.

BLOOMBERG®, eine Marke und Dienstleistungsmarke der Bloomberg Finance L.P. und ihren verbundenen Unternehmen, und BARCLAYS®, eine Marke und Dienstleistungsmarke der Barclays Bank Plc, dürfen jeweils im Zusammenhang mit dem Listing der Bloomberg/Barclays-Indizes unter Lizenz verwendet werden.

Dieses Werk darf ohne ausdrückliche schriftliche Einwilligung von SSGA weder ganz noch teilweise vervielfältigt, kopiert oder übertragen und sein Inhalt gegenüber Dritten nicht offen gelegt werden.

Für weitere Informationen

Besuchen Sie unsere Website www.ssga.com oder wenden Sie sich an Ihre SSGA-Niederlassung vor Ort.

SSGA Belgien

+32 (0) 2 663 2016

SSGA Frankreich

+33 (0) 1 44 45 40 48

SSGA Deutschland

+49 (0) 89 55878 999

SSGA Irland

+353 (1) 776 3188 / +353 (1) 776 3029

SSGA Italien

+39 02 3206 6121

SSGA Middle East & Africa

+971 2 245 9000

SSGA Niederlande

+31 (0) 20 718 1701

SSGA Schweiz

+41 (0) 44 245 7099

SSGA Vereinigtes Königreich

+44 (0) 20 3395 2333